

**UNITA' 1**

288.02 mq s.l.p. totale

PIANTA PIANO PRIMO s.l.p. 73.50 mq

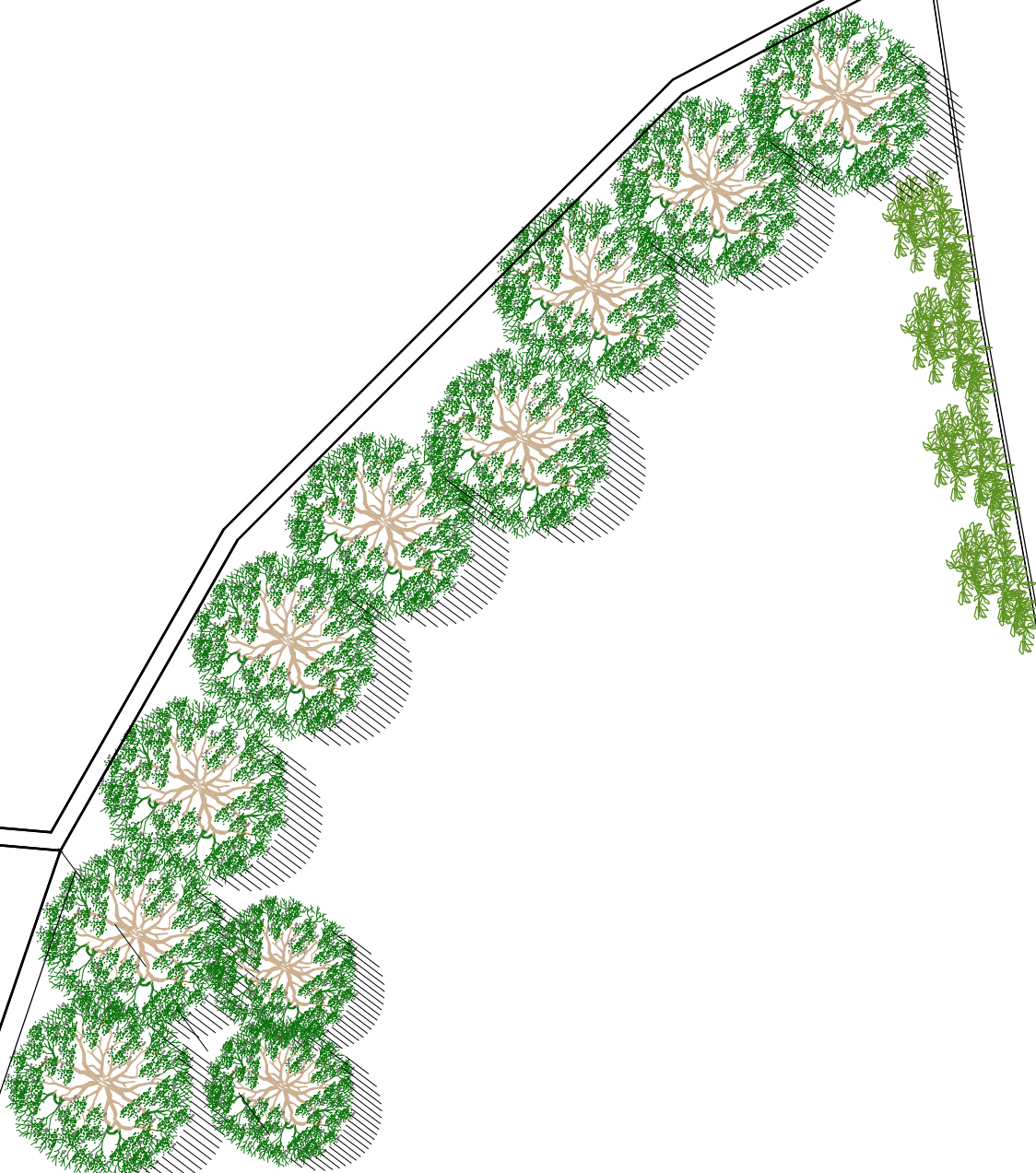
superfici lorde :

51.49 mq sup. abitabile \* 1 = 51.49 mq

24.63 mq sup. sottotetto non abitabile \* 0.50 = 12.31 mq

22.99 mq sup. terrazzo \* 0.33 = 7.59 mq

6.40 mq sup. balcone \* 0.33 = 2.11 mq



VIA XXV APRILE  
marciapiede pubblico

